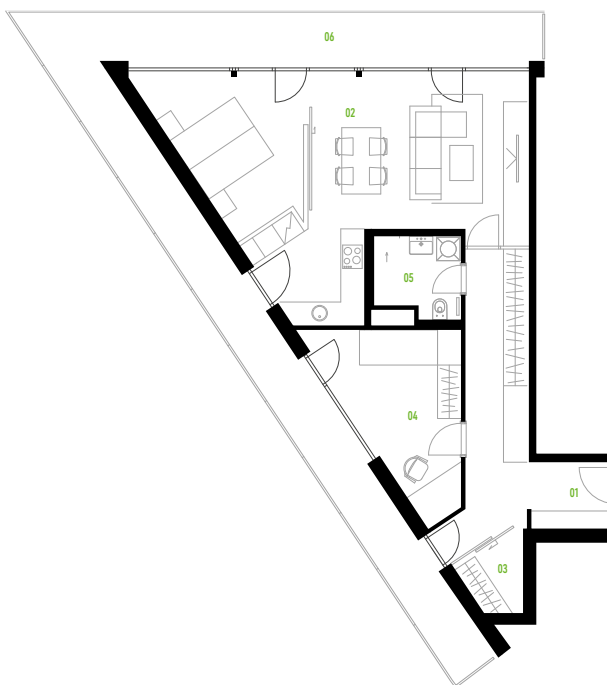


Plán podlaží



Jižní pohled



Západní pohled



č. místnost	plocha m ²
1 předsíň	16,40
2 obytný prostor	43,95
3 šatna	2,85
4 pokoj	13,05
5 koupelna + WC	4,30
6 lodžie (není v součtu)	40,05
podlahová plocha bytu	83,55

V ceně technická řešení:

- fotovoltaika
- plastová okna s trojskly
- udržování ideální vlhkosti v bytě celoročně
- příprava pro instalaci inteligentní domácnosti
- unikátní technologie vytápění / dochlazování Biosuntec
- **50% úspora nákladů** oproti vytápění plynem nebo elektřinou

Volitelné příslušenství:

- sklepní kóje
- bike box vnitřní / venkovní
- garážové stání
- garážové stání se sklepní kójí
- venkovní parkovací stání

+420 777 114 302

prodej@rezidencethera.cz

rezidencethera.cz