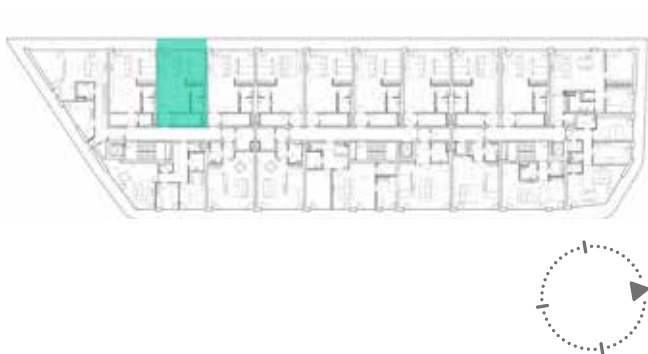


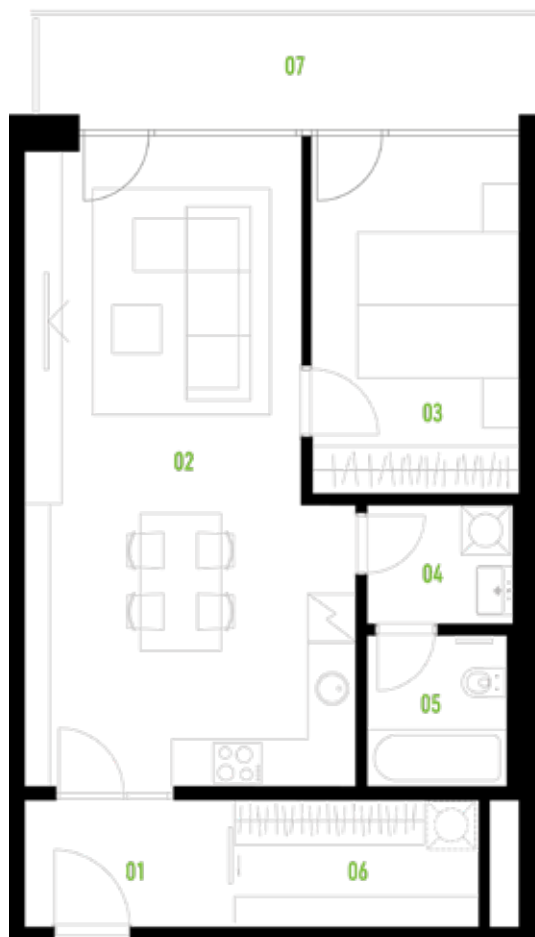
Plán podlaží



Jižní pohled



Západní pohled



č. místnost	plocha m <sup>2</sup>
1 předsíň	4,10
2 obytný prostor	30,15
3 pokoj	11,45
4 umývárna	2,75
5 koupelna + WC	3,30
6 komora	4,70
7 ložžie (není v součtu)	8,00
<b>podlahová plocha bytu</b>	<b>58,70</b>

**V ceně technická řešení:**

- fotovoltaika
- plastová okna s trojskly
- udržování ideální vlhkosti v bytě celoročně
- příprava pro instalaci inteligentní domácnosti
- unikátní technologie vytápění / dochlazování Biosuntec
- **50% úspora nákladů** oproti vytápění plynem nebo elektřinou

**Volitelné příslušenství:**

- sklepní kóje
- bike box vnitřní / venkovní
- garážové stání
- garážové stání se sklepní kójí
- venkovní parkovací stání

+420 777 114 302

prodej@rezidencethera.cz

**rezidencethera.cz**