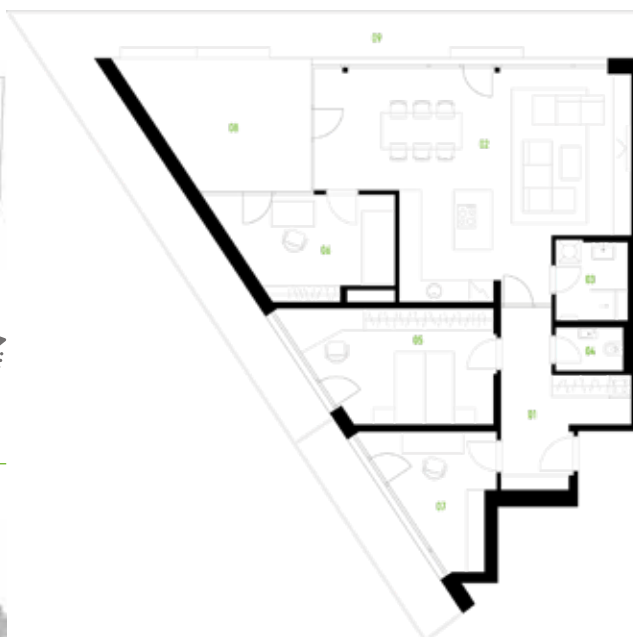


Plán podlaží



Jižní pohled



Západní pohled



č. místnost	plocha m ²
1 předsíň	11,00
2 obytný prostor	45,10
3 koupelna	4,30
4 WC	2,20
5 pokoj	16,10
6 pokoj	12,15
7 pokoj	9,50
8 terasa (není v součtu)	15,80
9 ložžie (není v součtu)	44,75
podlahová plocha bytu	105,90

V ceně technická řešení:

- fotovoltaika
- hliníková okna s trojskly
- udržování ideální vlhkosti v bytě celoročně
- příprava pro instalaci inteligentní domácnosti
- unikátní technologie vytápění / dochlazování Biosuntec
- **50% úspora nákladů** oproti vytápění plynem nebo elektřinou

Volitelné příslušenství:

- sklepní kóje
- bike box vnitřní / venkovní
- garážové stání
- garážové stání se sklepní kójí
- venkovní parkovací stání

+420 777 114 302

prodej@rezidencethera.cz

rezidencethera.cz