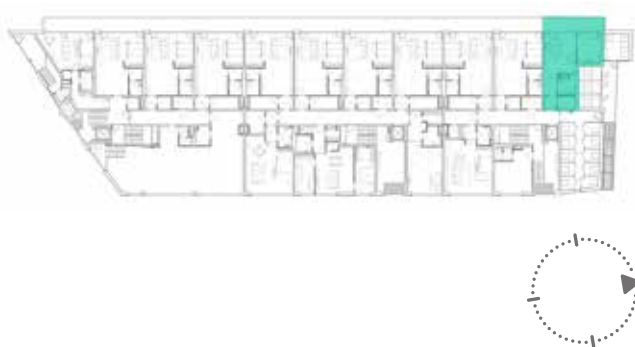


Plán podlaží



Jižní pohled



Západní pohled



č. místnost	plocha m ²
1 předsíň	6,60
2 obytný prostor	22,35
3 pokoj	12,00
4 koupelna + WC	4,95
5 komora	3,55
6 terasa (není v součtu)	12,95
podlahová plocha bytu	52,35

V ceně technická řešení:

- fotovoltaika
- plastová okna s trojskly
- udržování ideální vlhkosti v bytě celoročně
- příprava pro instalaci inteligentní domácnosti
- unikátní technologie vytápění / dochlazování Biosuntec
- **50% úspora nákladů** oproti vytápění plynem nebo elektřinou

Volitelné příslušenství:

- sklepní kóje
- bike box vnitřní / venkovní
- garážové stání
- garážové stání se sklepní kójí
- venkovní parkovací stání

+420 777 114 302

prodej@rezidencethera.cz

rezidencethera.cz