

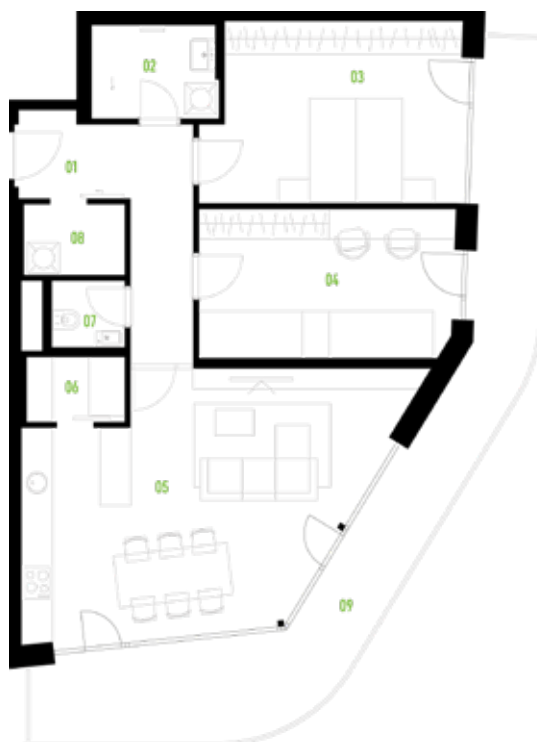
Plán podlaží



Jižní pohled



Západní pohled



č. místnost	plocha m ²
1 předsíň	9,00
2 koupelna	4,30
3 pokoj	17,05
4 pokoj	14,15
5 obytný prostor	31,15
6 spíž	2,35
7 WC	1,75
8 šatna	2,60
9 lodžie (není v součtu)	26,20
podlahová plocha bytu	86,85

V ceně technická řešení:

- fotovoltaika
- plastová okna s trojskly
- udržování ideální vlhkosti v bytě celoročně
- příprava pro instalaci inteligentní domácnosti
- unikátní technologie vytápění / dochlazování Biosuntec
- **50% úspora nákladů** oproti vytápění plynem nebo elektřinou

Volitelné příslušenství:

- sklepní kóje
- bike box vnitřní / venkovní
- garážové stání
- garážové stání se sklepní kójí
- venkovní parkovací stání

+420 777 114 302

prodej@rezidencethera.cz

rezidencethera.cz