

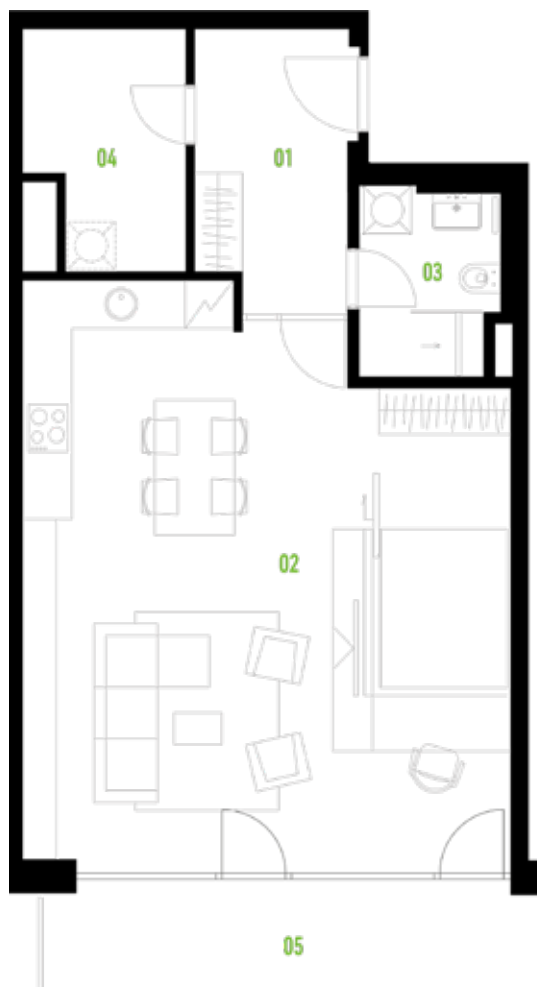
Plán podlaží



Jižní pohled



Západní pohled



č. místnost	plocha m <sup>2</sup>
1 předsíň	8,20
2 obytný prostor	39,50
3 koupelna + WC	4,15
4 komora	6,25
5 ložnice (není v součtu)	8,00
<b>podlahová plocha bytu</b>	<b>59,90</b>

**V ceně technická řešení:**

- fotovoltaika
- plastová okna s trojskly
- udržování ideální vlhkosti v bytě celoročně
- příprava pro instalaci inteligentní domácnosti
- unikátní technologie vytápění / dochlazování Biosuntec
- **50% úspora nákladů** oproti vytápění plynem nebo elektřinou

**Volitelné příslušenství:**

- sklepní kóje
- bike box vnitřní / venkovní
- garážové stání
- garážové stání se sklepní kójí
- venkovní parkovací stání

+420 777 114 302

prodej@rezidencethera.cz

**rezidencethera.cz**