

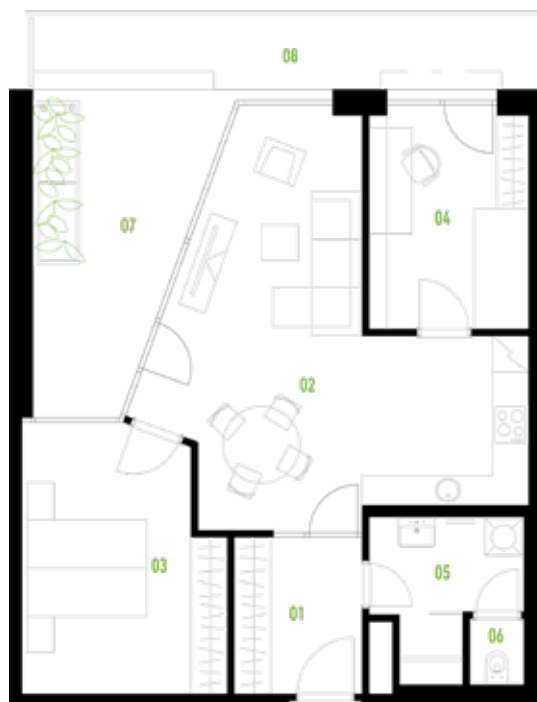
Plán podlaží



Jižní pohled



Západní pohled



č. místnost	plocha m ²
1 předsíň	5,50
2 obytný prostor	28,50
3 pokoj	13,95
4 pokoj	9,65
5 koupelna	5,30
6 WC	0,95
7 terasa (není v součtu)	13,25
8 ložžie (není v součtu)	10,70
podlahová plocha bytu	66,65

V ceně technická řešení:

- fotovoltaika
- hliníková okna s trojskly
- udržování ideální vlhkosti v bytě celoročně
- příprava pro instalaci inteligentní domácnosti
- unikátní technologie vytápění / dochlazování Biosuntec
- **50% úspora nákladů** oproti vytápění plynem nebo elektřinou

Volitelné příslušenství:

- sklepní kóje
- bike box vnitřní / venkovní
- garážové stání
- garážové stání se sklepní kójí
- venkovní parkovací stání

+420 777 114 302

prodej@rezidencethera.cz

rezidencethera.cz